

LUMINAIRE LED HORUS G.E

Salles Blanches et laboratoires

INFORMATIONS

Le luminaire HORUS G.E est un luminaire goutte d'eau pour laboratoires et salles blanches conçu spécialement pour les plafonds à flux laminaires. Son faible encombrement, notamment sa hauteur de moins de 60 mm ne perturbe pas le flux aéraulique. Il convient également pour les emplacement où la place est limitée.

Grâce à la technologie NFC embarquée sur les drivers nous pouvons paramétrer les luminaires (de 2000 à 3820lm pour le 1200mm de long) afin de vous offrir une réponse la plus proche possible de vos besoins en matière d'éclairément.

Le Luminaire HORUS G.E est pourvu nativement du DALI-2, du switchDIM (commande par bouton poussoir) ainsi que de la fonction Corridor.

Les modules LED à haut rendement associés au driver Tridonic de dernière génération permettent d'obtenir des rendements lumineux jusqu'à 145 lm/w, gage d'économie d'énergie.

Le corps en aluminium et le diffusant en PMMA sont résistants aux agents nettoyant, notamment au H2O2.

Livré pré-cablé (câble 5 fils de 70mm).

Convient pour les installations d'éclairage de secours conformes à la norme EN 50172

Le luminaire pour salles blanches HORUS remplit les exigences pour salles blanches des classes ISO 4 à 9 selon la norme DIN EN ISO 14644-1

CARACTÉRISTIQUES

Dimensions (Lxlxh) : de 600 à 1200 x 42 x 57mm

Matériaux : aluminium

Coloris luminaire : blanc - RAL9003

Type de Led : SMD Tridonic

Température de couleur : 4000K (lumière du jour)

Flux lumineux : de 1230 à 4700 lm

Angle de diffusion : 120 degrés

Driver : Tridonic (Dali-2, dimmable PushDim en standard)

Rendement système : 170 lm/w

Rendement luminaire (driver + diffuseur) : 130 à 144 lm/w

Indice de protection : IP65

Indice de résistance aux chocs : IK07

UGR < 19

Diffuseur : PMMA

Fixation : 2 goujons

Conforme aux normes : CE, RoHS

Durée de vie : 50 000 hrs

Garantie : 5 ans

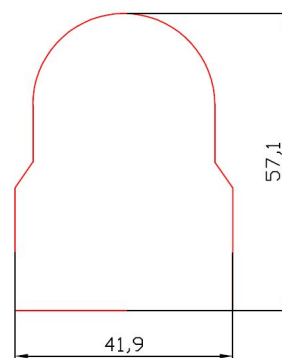
Eligible aux certificats d'énergie (G2E)

UTILISATIONS

- Laboratoires, salles propres
- Hôpitaux, cliniques
- Agro-alimentaires
- Chambres froides

Driver Tridonic LC 35W 80-400mA 95V o4a NF h16 PRE3

Module Led Tridonic LLE 24 - 4800lm 840 HV ADV5



Conception et fabrication française



SPECIFICATIONS

Référence	Dimensions	Puissance	Courant	Flux
HL-GE600-09	603×42×57mm	9w	125mA	1230lm±10%
HL-GE600-11	603×42×57mm	11w	150mA	1470lm±10%
HL-GE600-14	603×42×57mm	14w	200mA	1950lm±10%
HL-GE1200-19	1206×42×57mm	14w	150mA	2000lm±10%
HL-GE1200-29	1206×42×57mm	22w	225mA	2960lm±10%
HL-GE1200-34	1206×42×57mm	29w	300mA	3820lm±10%
HL-GE1500-18	1506×42×57mm	18w	175mA	2500lm±10%
HL-GE1500-27	1506×42×57mm	27w	225mA	3770lm±10%
HL-GE1500-36	1506×42×57mm	36w	300mA	4700lm±10%