

LUMINAIRE HORUS LAB

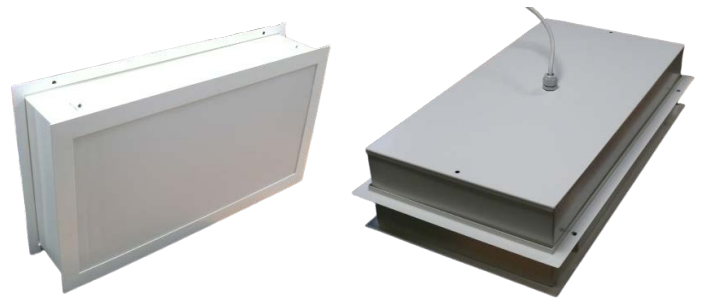
Luminaire encastrable pour salles blanches et laboratoires

INFORMATIONS

Le nouveau luminaire HORUS LAB est conçu plus particulièrement pour les zones avec une hauteur sous plafond importante. Avec ses modules LED haute performance et plus de 13000 lm pour la version la plus puissante vous êtes certain de toujours obtenir le niveau d'éclairage souhaité tout en maîtrisant votre consommation d'électricité. Ce produit est conçu pour les laboratoires et salles blanches des industries des sciences de la vie. Il convient également pour l'agroalimentaire et les chambres froides.

CARACTERISTIQUES

Dimensions hors tout (Lxlxh) : 692x362x145mm ou 1292x362x145mm
 Puissance : 36W à 92W selon modèle
 Matériaux : acier + peinture epoxy
 Poids : 6 à 12 kg selon modèle
 Coloris luminaire : Blanc RAL 9003
 Type de LED : SMD Tridonic LLE 55x566mm 4000lm
 Driver : Tridonic LC 75W 900-1800mA flexC Ip Exc
 Flux lumineux : 4390 à 13800 lm
 Lumen/watt : 112 à 140 lm/w
 Température de couleur : 4000k/5000k
 Angle de diffusion : 120°
 IP - Indice de protection : 65
 IK : 07
 SDCM : 3
 IRC - Indice de rendu des couleurs : >80
 UGR : 19 à 21 suivant modèle
 Protection contre : surchauffe, court-circuits, surcharge
 Plage de température ambiante : -25°C/+45°C
 Plage de tension d'alimentation : AC 198 - 264 v / DC 176 - 280 v
 Facteur de puissance : 0.98
 Diffuseur: PMMA
 Durée de vie : 50 000 heures
 Conforme aux normes : RoHS, CE, EN20172
 Garantie : 5 ans



Conception et fabrication française

Luminaire encastré à LED, IP65, avec optique lisse opale en PMMA ou polycarbonate, fixation par le dessus. Installation pour panneaux sandwich, épaisseurs variables de 50 à 120 mm.

Corps en acier de 1,5 mm d'épaisseur, laqué blanc givré par poudrage polyester RAL9003.

Corps en acier soudé et jointé assurant une parfaite étanchéité. A la pose, l'installateur devra appliquer un joint type silicone entre le luminaire et le panneau sandwich.

Le serrage de luminaire s'effectue par dessus, écrous 6 pans de 8mm. Pas de vis apparente en dessous

RÉSISTANCE H₂O₂

Les composants pouvant rentrer en contact avec le peroxyde d'hydrogène lors du processus de décontamination ont été testés par contact cyclique, direct et prolongé à une solution H₂O₂ 35%.



UTILISATIONS

- Laboratoires, salles blanches
- Hôpitaux et cliniques
- Agro-alimentaire
- Chambres froides

SPECIFICATIONS

Référence	Dimensions	Puissance	Courant	Flux
HL-LAB700-30	692x362x145mm	30w	1400mA	4390lm±10%
HL-LAB700-47	692x362x145mm	47w	1500mA	5800lm±10%
HL-LAB700-58	692x362x145mm	58w	1600mA	6380lm±10%
HL-LAB700-62	692x362x145mm	62w	1800mA	6900lm±10%
HL-LAB1300-92	1292x362x145mm	92w	2800mA	11600lm±10%
HL-LAB1300-123	1292x362x145mm	123w	3600mA	13800lm±10%

Driver Tridonic LC 75W 900-1800mA flexC Ip Exc

Module Led Tridonic LLE 55x566mm 4000lm