

LUMINAIRE LED HORUS G.E

Salles blanches et laboratoires

INFORMATIONS

Le luminaire HORUS G.E est un luminaire goutte d'eau pour laboratoires et salles blanches conçu spécialement pour les plafonds à flux laminaires. Son faible encombrement, notamment sa hauteur de moins de 60 mm ne perturbe pas le flux aéralique. Il convient également pour les emplacement où la place est limitée. Grâce à la technologie NFC embarquée sur les drivers nous pouvons paramétrer les luminaires (de 2000 à 3820lm pour le 1200mm de long) afin de vous offrir une réponse la plus proche possible de vos besoins en matière d'éclairage.

Le Luminaire HORUS G.E est pourvu en option du DALI-2, du switchDIM (commande par bouton poussoir) ainsi que de la fonction Corridor.

Les modules LED à haut rendement associés au driver Tridonic de dernière génération permettent d'obtenir des rendements lumineux jusqu'à 145 lm/w, gage d'économie d'énergie. Le corps en aluminium et le diffusant en PMMA sont résistants aux agents nettoyant, notamment au H2O2. Livré pré-cablé (câble 3 fils de 200mm).

Le luminaire pour salles blanches HORUS remplit les exigences pour salles blanches des classes ISO 4 à 9 selon la norme DIN EN ISO 14644-1

CARACTÉRISTIQUES

Dimensions (Lxlxh) : de 600 à 1545 x 42 x 57mm

Matériaux : aluminium

Coloris luminaire : blanc - RAL9003

Type de Led : SMD Tridonic

Température de couleur : 4000K (lumière du jour) 5000K en option

Flux lumineux : de 1400 à 4900 lm

Angle de diffusion : 120 degrés

Driver : Tridonic (Dali-2, dimmable PushDim en option)

Rendement led : 170 lm/w

Rendement luminaire (driver + diffuseur) : jusqu'à 157lm/w

Indice de protection : IP65

Indice de résistance aux chocs : IK07

UGR < 19 suivant les puissances

Risque Photobiologique : RG0

Diffuseur : PMMA

Fixation : goujons ou clips suivant le type de résille

Plage de tension : 198 – 264 V

Courant d'entrée : 174mA / 250mA

Courant d'appel : 17A pendant 15µs / 25,6A pendant 147µs

Température de fonctionnement : -20°C~+40°C

Conforme aux normes : CE, RoHS

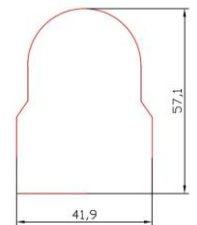
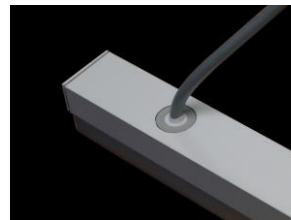
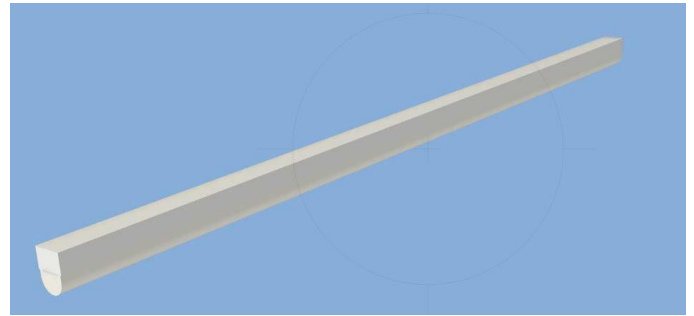
Durée de vie (L80F10) : 72 000 hrs

Garantie : 5 ans

UTILISATIONS

- Laboratoires, salles propres
- Salles anhydres
- Hôpitaux, cliniques

Sous réserve de modifications techniques



Fixation pour résille Exyte avec gorge



Fixation pour résille sans gorge

Conception et fabrication française



SPECIFICATIONS

Référence	Dimensions	Puissance	Courant	Flux
HL-GE600-09	603x42x57mm	9w	125mA	1400lm±10%
HL-GE600-14	603x42x57mm	14w	200mA	2200lm±10%
HL-GE600-18	603x42x57mm	18w	250mA	2700lm±10%
HL-GE1200-19	1156x42x57mm	19w	150mA	2900lm±10%
HL-GE1200-22	1156x42x57mm	22w	225mA	3390lm±10%
HL-GE1200-29	1156x42x57mm	29w	300mA	4370lm±10%
HL-GE1500-18	1456x42x57mm	18w	175mA	2700lm±10%
HL-GE1500-28	1456x42x57mm	28w	225mA	4510lm±10%
HL-GE1500-34	1456x42x57mm	33w	275mA	5130lm±10%