

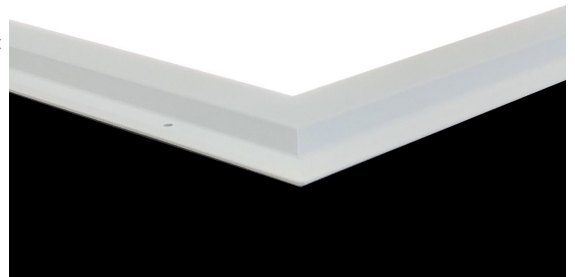
LUMINAIRE LED HORUS BIO-2

Salles Blanches et laboratoires

INFORMATIONS

Notre nouveau luminaire Horus Bio-2 est une évolution de notre luminaire Horus Bio. Toujours en saillis spécialement pour les salles blanches. Il est IP66 et résistant aux produits de désinfection. Emission particulaire réduite. Son design extra plat passe de 20 à 15 mm d'épaisseur. Le corps pyramidal, les angles ouverts et l'absence d'arrêtes vives limitent l'accumulation de particules et facilitent l'entretien. Alimentation déportée.

Le luminaire pour salles blanches HORUS remplit les exigences pour salles blanches des classes ISO 5 à 9 selon la norme DIN EN ISO 14644-1



CARACTERISTIQUES

Dimensions : Voir les spécifications

Matériau : Aluminium + Peinture polyester

Poids : 5 kg

Couleur : blanc RAL9010

Flux lumineux : de 1800 à 6000 lm

Température de couleur : 4000k / 6000k

Angle de diffusion : 120°

Type de LED : SMD 2835HE Edison

Driver : Tridonic

Puissance : de 17 à 46W selon modèle

Indice de protection : IP66

Indice de résistance : IK07

UGR < 22 (ou <19 en option)

IRC >80

Facteur de puissance > 0,90

Guide lumière : PMMA

Fixation par vis ou par clips en options

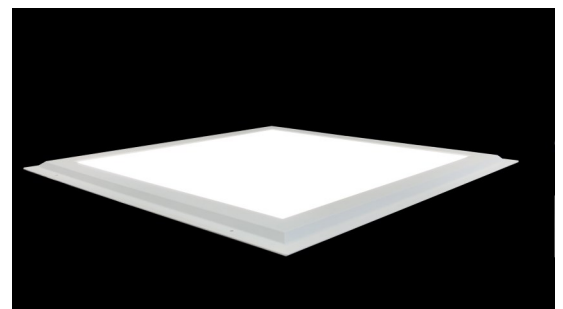
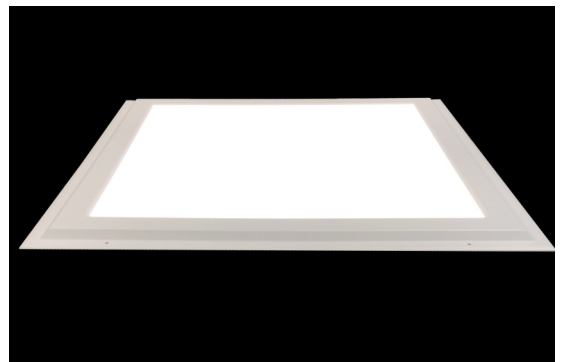
Température de stockage : -40 ... +80 °C

Température d'utilisation : -20 ... +50 °C

Durée de vie (L80B10) : 50 000 heures

Certifié CE RoHS

Garantie : 5 ans



UTILISATIONS

Laboratoires, salles blanches, salles propres

Hôpitaux et cliniques

Agro-alimentaire (sous réserve)



SPECIFICATIONS

Référence	Dimensions	Puissance	Flux lumineux*	Rendement	Courant entrée
HL-BIO636-15	636 x 356 x 15mm	15W	2250 lm	150 lm/w	0,145A
HL-BIO636-21	636 x 356 x 15mm	21W	3220 lm	150 lm/w	0,130A
HL-BIO636-25	636 x 636 x 15mm	25W	3870 lm	154 lm/w	0,135A
HL-BIO636-29	636 x 636 x 15mm	29W	4510 lm	154 lm/w	0,150A
HL-BIO636-33	636 x 636 x 15mm	33W	5160 lm	154 lm/w	0,175A
HL-BIO636-38	636 x 636 x 15mm	38W	5910 lm	154 lm/w	0,220A
HL-BIO636-46	636 x 636 x 15mm	46W	6130 lm	133 lm/w	0,230A

* pour 6000k

OPTIONS

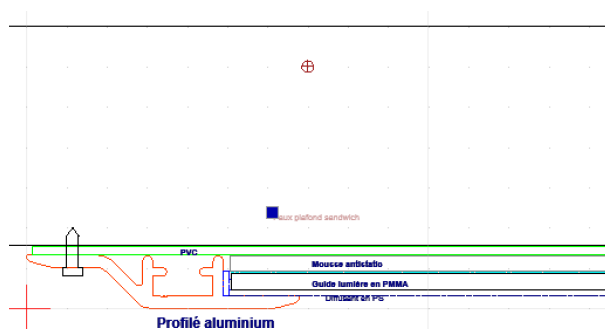
Fixation sans vis du luminaire pour garder l'étanchéité de la pièce en cas de dépose

Kit d'étanchéité pour l'alimentation

Diffusant en polycarbonate

Dali (Driver Tridonic)

UGR < 19 (l'UGR doit être vérifié par une note de calcul)



Les caractéristiques techniques sont susceptibles d'être modifiées